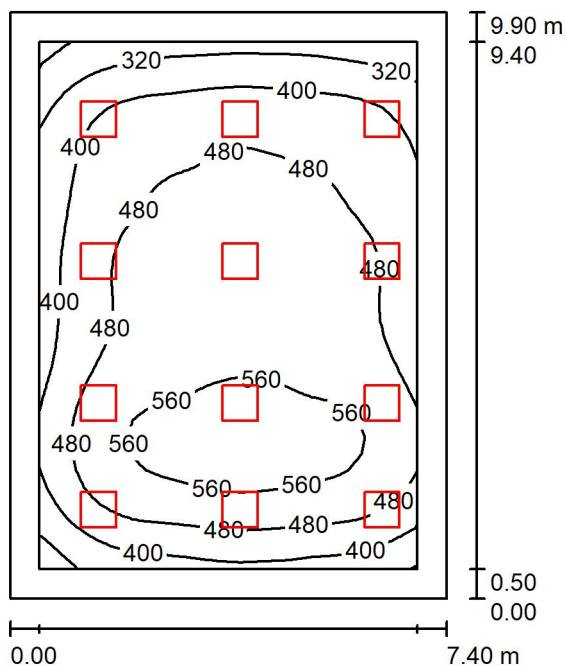




Obdelovalec(ka)  
Telefon  
Faks  
e-Mail

## OŠ ŽALEC-P-UČILNICA DESNO / Povzetek



Višina prostora: 3.080 m, Višina montaže: 3.090 m, Faktor vzdrževanja: 0.80 Vrednost v Lux, Merilna palica 1:128

Površina	$\rho$ [%]	$E_m$ [lx]	$E_{min}$ [lx]	$E_{max}$ [lx]	$E_{min} / E_m$
Osvetljena površina	/	469	216	602	0.461
Tla	20	392	166	536	0.422
Strop	70	84	51	102	0.608
Stene (4)	50	180	69	347	/

### Osvetljena površina:

Višina: 0.750 m  
Raster: 32 x 32 Točke  
Obrobje: 0.500 m

### Kosovnica svetilk

Št.	Kos	Oznaka (Faktor korekture)	$\Phi$ (Svetilka) [lm]	$\Phi$ (Žarnice) [lm]	P [W]
1	12	TRILUX Siella G6 M73 PW19 LED36-840 (1.000)	3599	3600	31.0
Skupaj:			43190	43200	372.0

Specifična zaključna vrednost:  $5.08 \text{ W/m}^2 = 1.08 \text{ W/m}^2/100 \text{ lx}$  (Osnovna površina:  $73.26 \text{ m}^2$ )